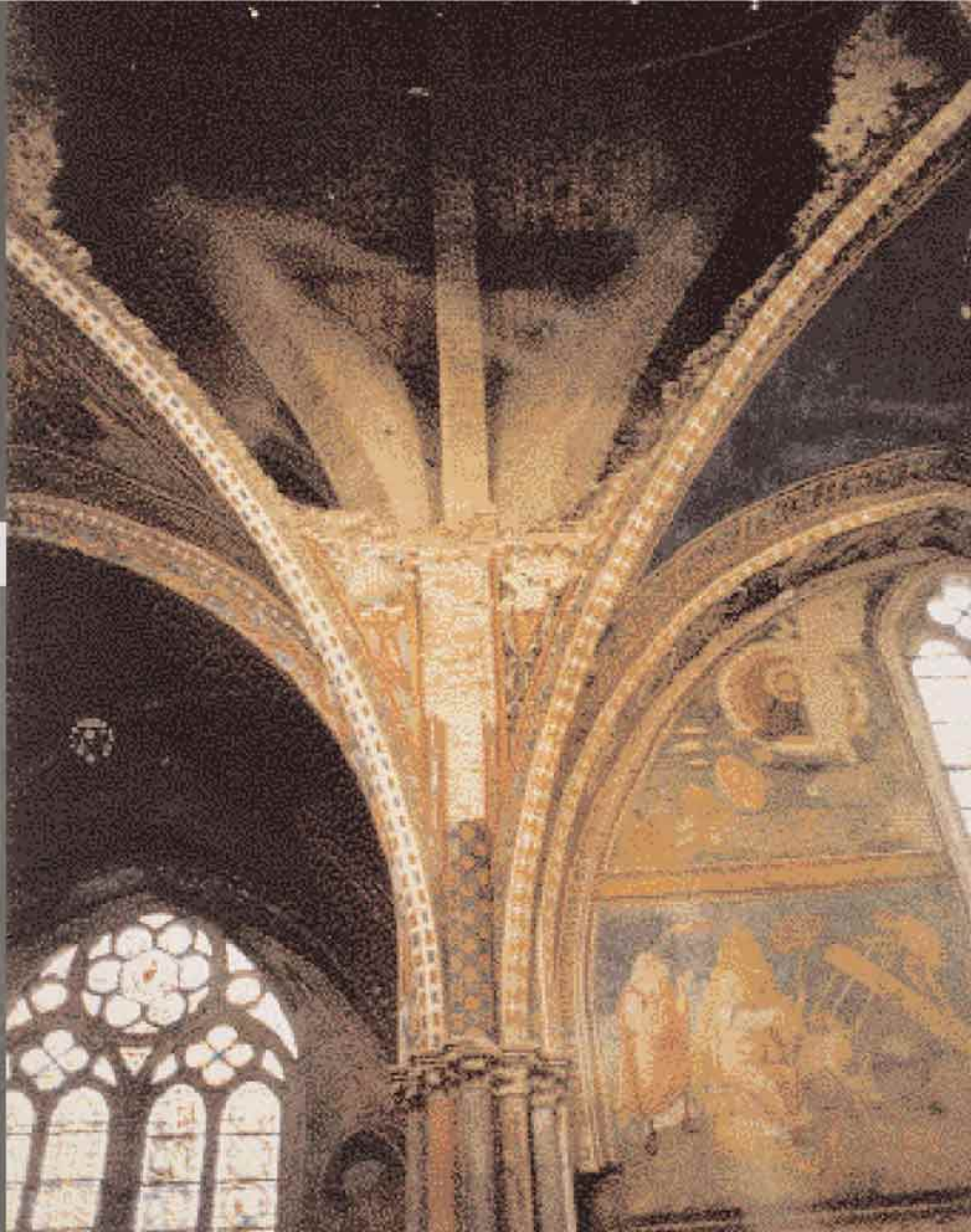


# VOLTE

il crollo

Le volte della  
Basilica Superiore.

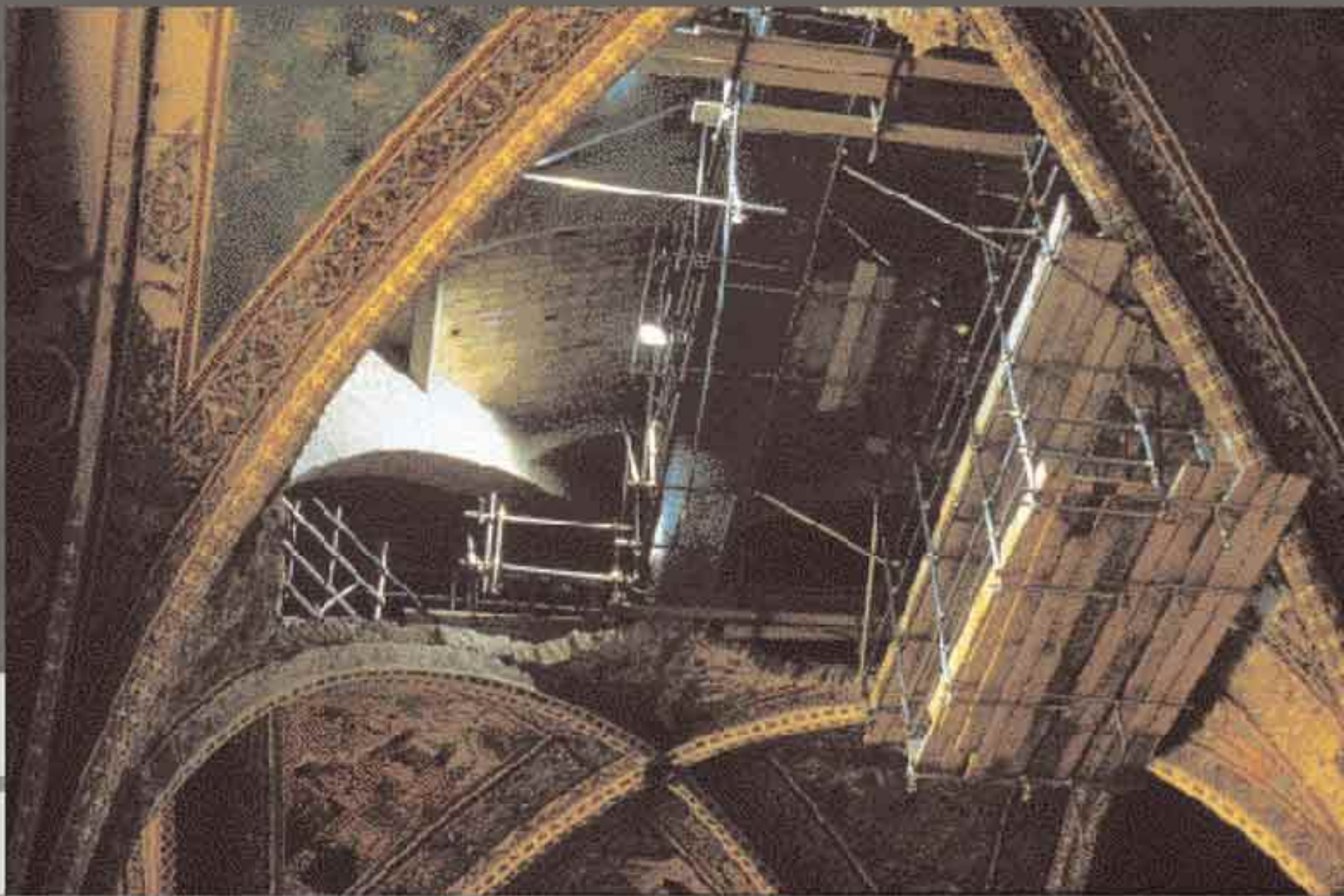
Particolare del crollo.



# VOLTE

gli interventi

di urgenza



Le volte della  
Basilica Superiore.

La "passerella" sospesa al tetto.  
E' risultata preziosa nella duplice funzione  
di consentire, anche in futuro,  
l'ispezionabilità degli estradossi e di approntare  
una base di lavoro per il consolidamento delle volte.



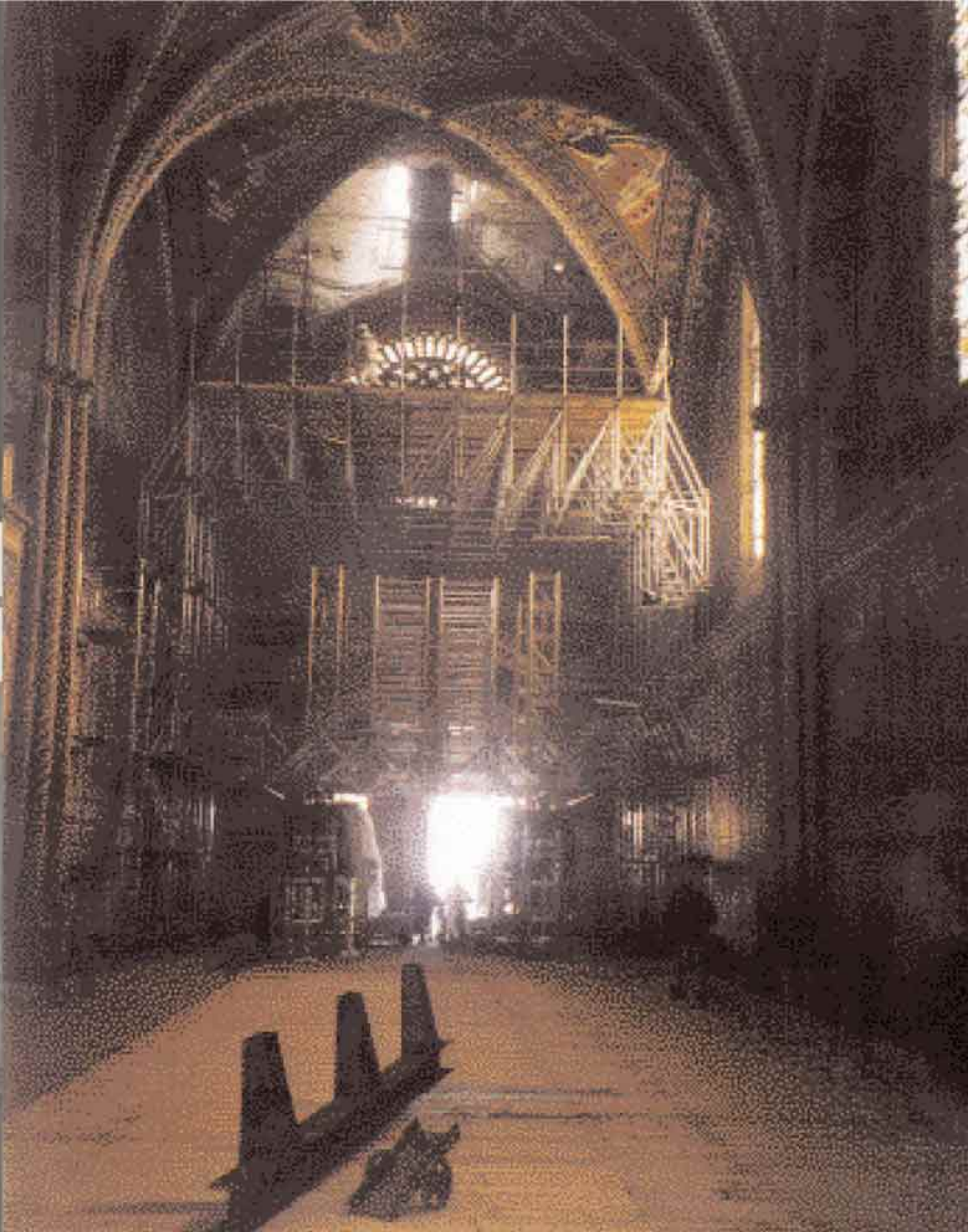
# VOLTE

gli interventi

di urgenza

Le volte della  
Basilica Superiore.

Allestimento  
del ponteggio  
all'interno della navata.



# VOLTE

gli interventi

di urgenza

Le volte della  
Basilica Superiore.

Fase di preparazione  
per l'applicazione  
di strisce in fibra  
sintetica, con la funzione  
di ricostruire un  
collegamento strutturale.



# VOLTE

gli interventi

di urgenza

Le volte della  
Basilica Superiore.

Le volte dopo la  
rimozione del materiale  
sciolto del riempimento.



Le volte della  
Basilica Superiore.

Un particolare del sistema di sospensione  
delle volte agli arconi in muratura  
che sorreggono il tetto mediante tiranti  
a molle tarabili la cui adesione alle volte è  
garantita da placche in fibra aramidica.



# VOLTE

gli interventi

di urgenza

Le volte della Basilica Superiore.

“Bendatura” di alcune lesioni su una volta. Prima dell'applicazione con resina epossidica di strisce in fibra aramidica o in fibre di carbonio, le lesioni sono state colmate con malta idraulica a basso contenuto di sali per prevenire qualsiasi tipo di danno agli affreschi.



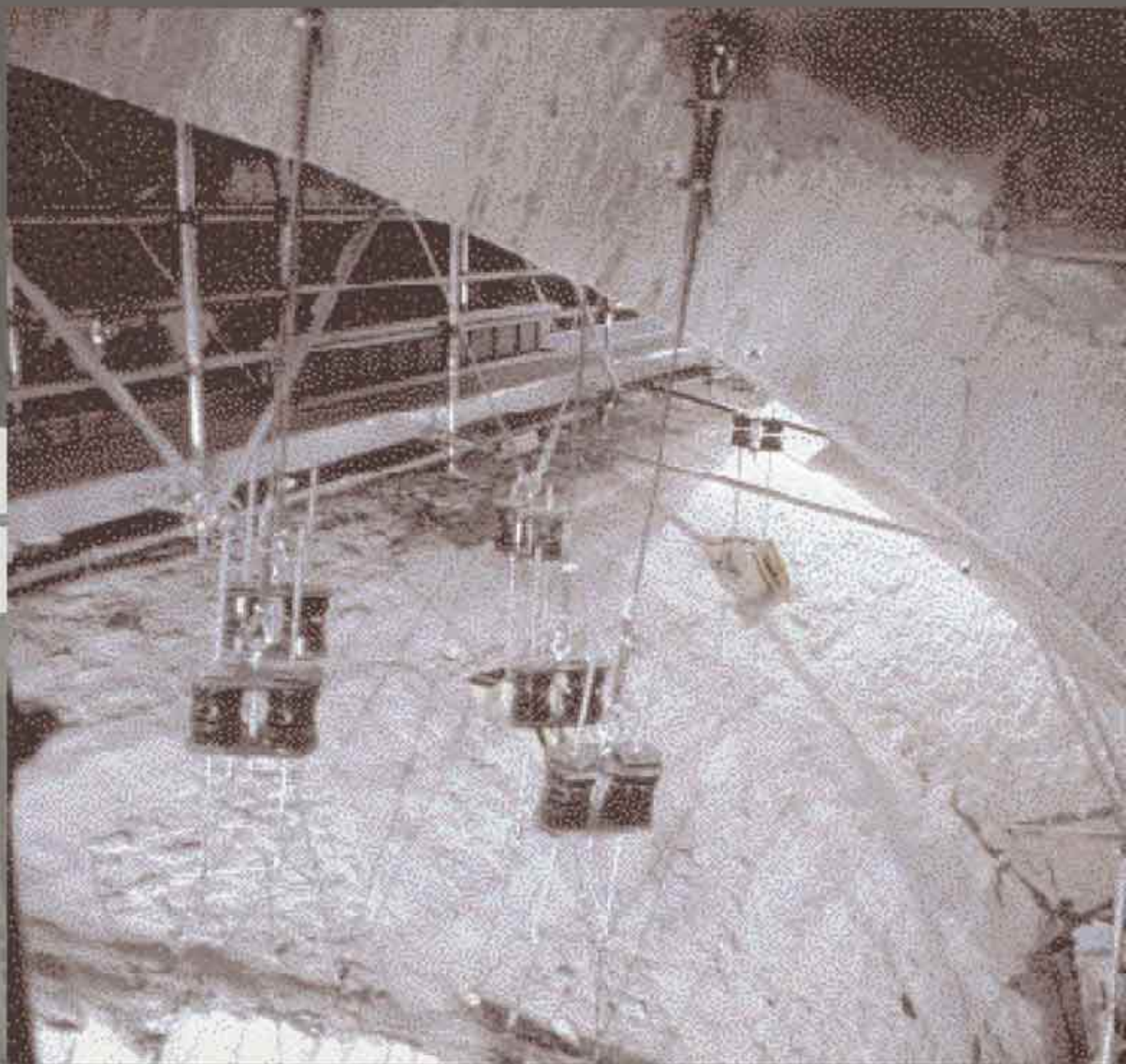
# VOLTE

gli interventi

di urgenza

Le volte della  
Basilica Superiore.

Il sistema di sospensione  
applicato ad una nervatura  
architettonica vista  
dall'estradosso.



# VOLTE

gli interventi

definitivi

Le volte della Basilica Superiore.

Ai fini della rigenerazione della muratura delle volte, sono state effettuate a tappeto iniezioni di malta appositamente messe a punto prima dalla parte dell'intradosso (quella dipinta) e poi dall'estradosso, cioè dal sottotetto.





# VOLTE

gli interventi

definitivi

Le volte della  
Basilica Superiore.

Stuccatura delle lesioni  
vista dall'intradosso.

I tubicini servono  
all'immissione della malta  
per la "rigenerazione"  
dal basso.



# VOLTE



Le volte della Basilica Superiore.

Realizzata la centina, si procede alla ricostruzione dell'arcone.

gli interventi

definitivi

Le volte della Basilica Superiore.

Parziale riutilizzo di conci costituiti da mattoni originari con tracce di affresco.



# VOLTE

gli interventi

definitivi

Le volte della Basilica Superiore.

L'arcone ultimato e fase iniziale della ricostruzione della vela. Nell'immagine, è inoltre visibile la cerchiatura in acciaio per garantire, in corrispondenza delle due zone del crollo, l'ancoraggio della base degli arconi rinascimentali alle pareti ed alle torri laterali della basilica.



# VOLTE

gli interventi

definitivi

Le volte della  
Basilica Superiore.

Giunti provvisori in chiave  
che consentivano la  
precompressione  
trasversale delle vele.

